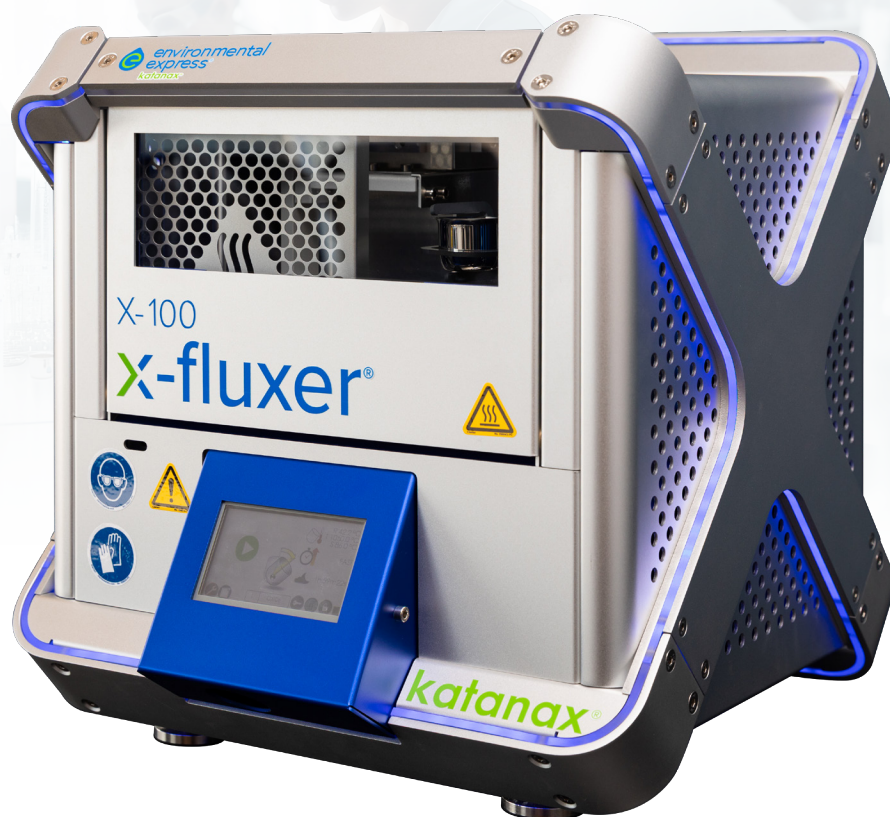


x-fluxer®

Fluxeur à Position Unique

Fluxeur Électrique par Fusion pour l'Analyse XRF et ICP



Préparation d'Échantillons pour l'Analyse XRF et ICP



Sol



Alliages



Laitier



Minéraux



Céramiques



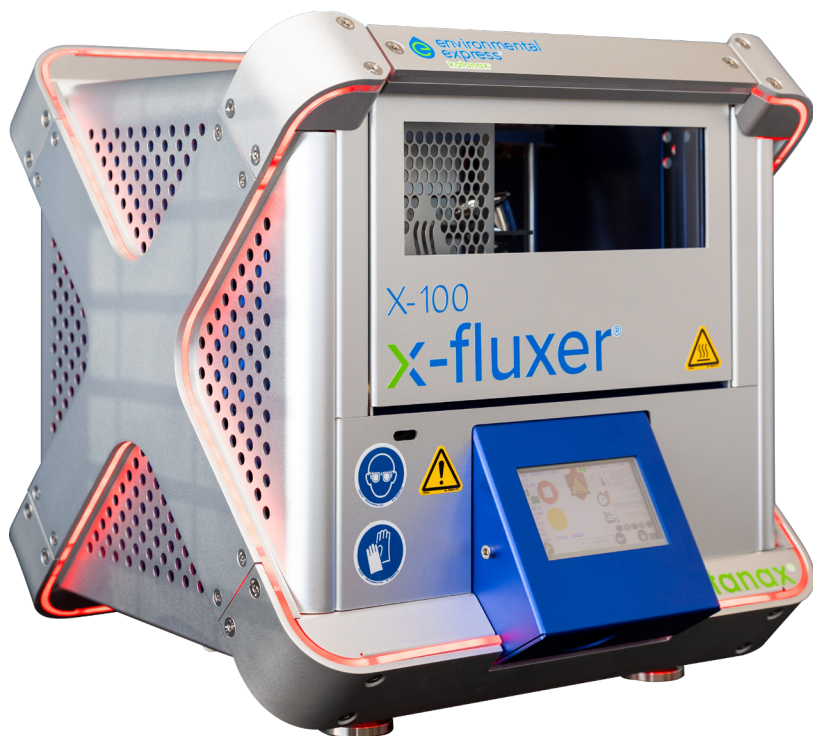
Verre



Ciment

Découvrez le modèle le plus compact de notre série X, conçu spécialement pour les laboratoires débutants.

Adoptez la technologie de fusion éprouvée en toute simplicité!

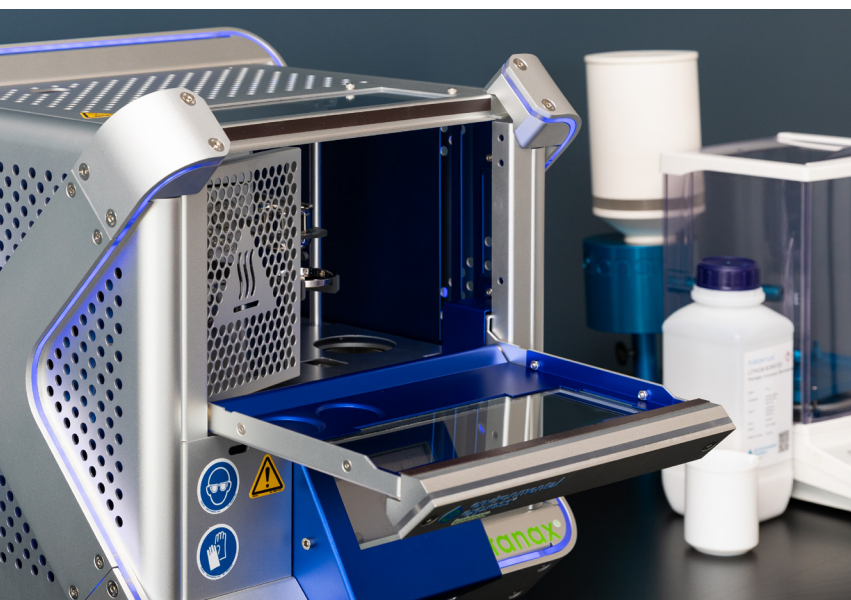


Avantages

- 1 Fluxeur électrique par fusion : polyvalence inégalée pour la préparation d'échantillons en XRF (perles) ou en ICP (solution)
- 2 Performance exceptionnelle et reproductibilité technique équivalente à nos fluxeurs plus grands de la série X
- 3 Fonctionnement autonome et indépendant avec chauffage et traitement des échantillons entièrement automatisés
- 4 Format compact : réduit les perturbations dans les processus de laboratoire existants et simplifie les exigences d'installation
- 5 Interface conviviale : navigation facile grâce aux indicateurs lumineux de processus et à un écran tactile intuitif

Spécifications

- Tension: 115-230 VCA monophasé
- Fréquence: 50-60 Hz
- Hauteur: 42 cm / 16,5 po.
- Puissance maximale: 1500 Watts
- Fusibles: 12 or 6A (à fusion rapide)
- Largeur: 42 cm / 16,5 po.
- Température maximale: 1200 °C
- Poids: 22 kg (49 lbs)
- Profondeur: 42 cm / 16,5 po.



Compact | Polyvalent | Installation Facile

Caractéristiques du X-100

Caractéristiques du X-100

- Produit des disques de verre (perles de fusion) pour l'analyse par fluorescence X (XRF) ou des solutions métalliques dissoutes (y compris les fusions au peroxyde ou au pyrosulfate sans modification) pour l'analyse par ICP-MS

Productivité

- Fonctions réseau CPLive™ intégrées
- Éléments chauffants innovants
- Résistant au flux et aux projections chimiques
- Robuste et non cassant (l'appareil peut être déplacé sans endommager les éléments)
- Type cartouche pour un remplacement facile
- Remplaçables individuellement, avec interruption minimale

Four avancé

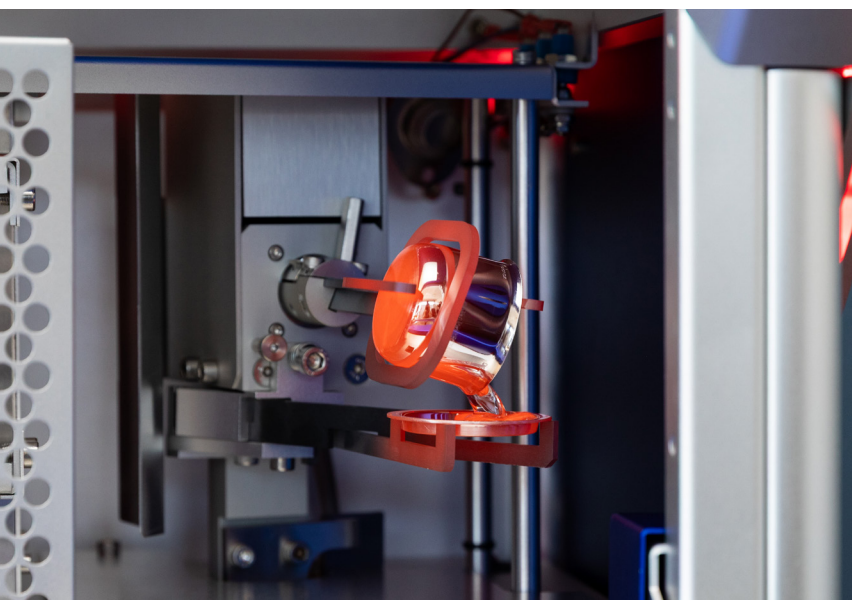
- Contrôle de température PID pour une stabilité optimale, combiné à un étalonnage unique via flux fondu
- Chauffe rapide (<15 minutes)
- Utilisation exclusive de céramique pour éliminer toute contamination métallique

Contrôle de mouvement avancé

- Récupération automatique en cas de blocage
- Tous les axes de mouvement sont entraînés directement
- Utilise des encodeurs comme retour de position (aucun capteur)

Détails supplémentaires

- Interface PLC industrielle (indépendante des mises à jour Windows)
- Ne nécessite aucun équipement externe (pas de boîtier d'alimentation, pas de liquides de refroidissement)
- Fonctionne sur alimentation monophasée 115 ou 230 VCA (aucun besoin de triphasé)
- Lumière d'état ambiante (rouge pendant le traitement, bleu une fois terminé)



Résistant | Automatisé | Sécuritaire

Programme de développement de méthode

Notre programme gratuit de développement de méthode vous permet d'envoyer vos échantillons à notre équipe. Nos chimistes d'application développeront un protocole de fusion adapté à vos besoins. Contactez-nous pour plus d'informations.



Flux de fusion

Micro-perles supérieures et pré-fondues. Offert avec ou sans agents anti-adhérents intégrés (LiBr ou LiI).



Accessoires en platine

Creusets et moules en platine disponibles en versions standard ou renforcées.

Service et entretien

Les unités X-Fluxer sont conçues pour fonctionner avec un entretien minimal. L'entretien est simplifié grâce à un accès facile aux composants, soutenu par notre équipe de service dédiée.

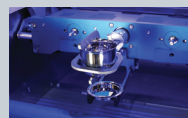
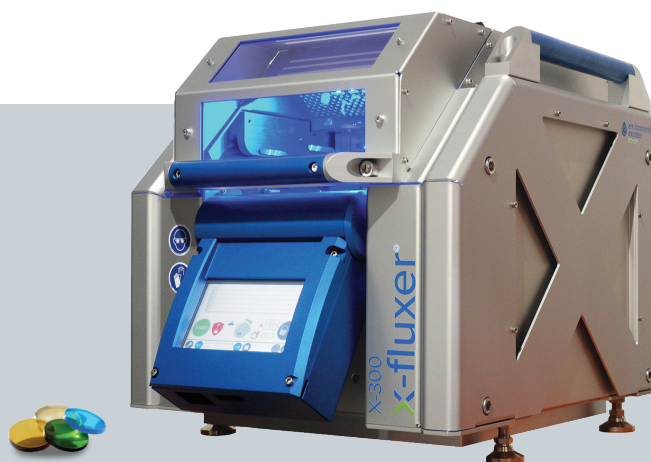
Scannez le code QR pour en savoir plus sur le fluxeur électrique X-100.



Scannez le code QR pour visionner la vidéo d'information sur le X-300.



Cette machine de fusion électrique automatisée et robuste permet de traiter jusqu'à 15 échantillons par heure. Le X-300 peut être préconfiguré selon vos besoins et permet d'ajouter une deuxième ou une troisième position. Il est utilisé pour préparer des disques de verre (perles) pour l'analyse XRF, des solutions pour ICP/AA, ainsi que des fusions au peroxyde ou au pyrosulfate. Il combine rapidité, simplicité et conception robuste, idéale pour les utilisateurs expérimentés ou débutants.



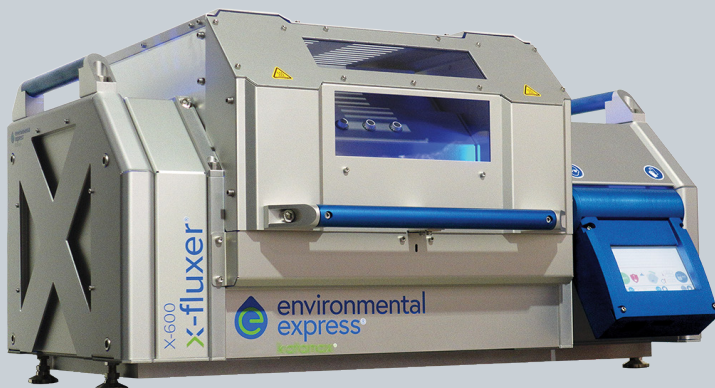
Single Position



Dual Position



Triple Position



Scan the QR code to watch the X-600 informational video



Conçu pour les laboratoires les plus exigeants, le Katanax X-600 Fluxer représente la nouvelle génération de fusion électrique, offrant des fonctionnalités améliorées pour des résultats inégalés. Il est utilisé pour préparer des disques de verre (perles) pour l'analyse XRF, des solutions pour ICP/AA, ainsi que des fusions au peroxyde ou au pyrosulfate. Cette unité permet de traiter jusqu'à six échantillons simultanément.

katanax.com
environmentalexpress.com

Canada: +1.418.915.4848
info@katanax.com
100-2500 Rue Jean-Perrin
Quebec, QC G2C 1X1 Canada

USA: +1.800.343.5319
sales@environmentalexpress.com
2345A Charleston Regional Pkwy
Charleston, SC 29492

